

## Solsona restaura els elements petris més deteriorats del nucli antic

Entre d'altres, es consoliden els escuts de l'ajuntament i Ca l'Oller i l'òcul de la plaça de Sant Joan

NacióSolsona – Solsona - 17 de gener de 2019

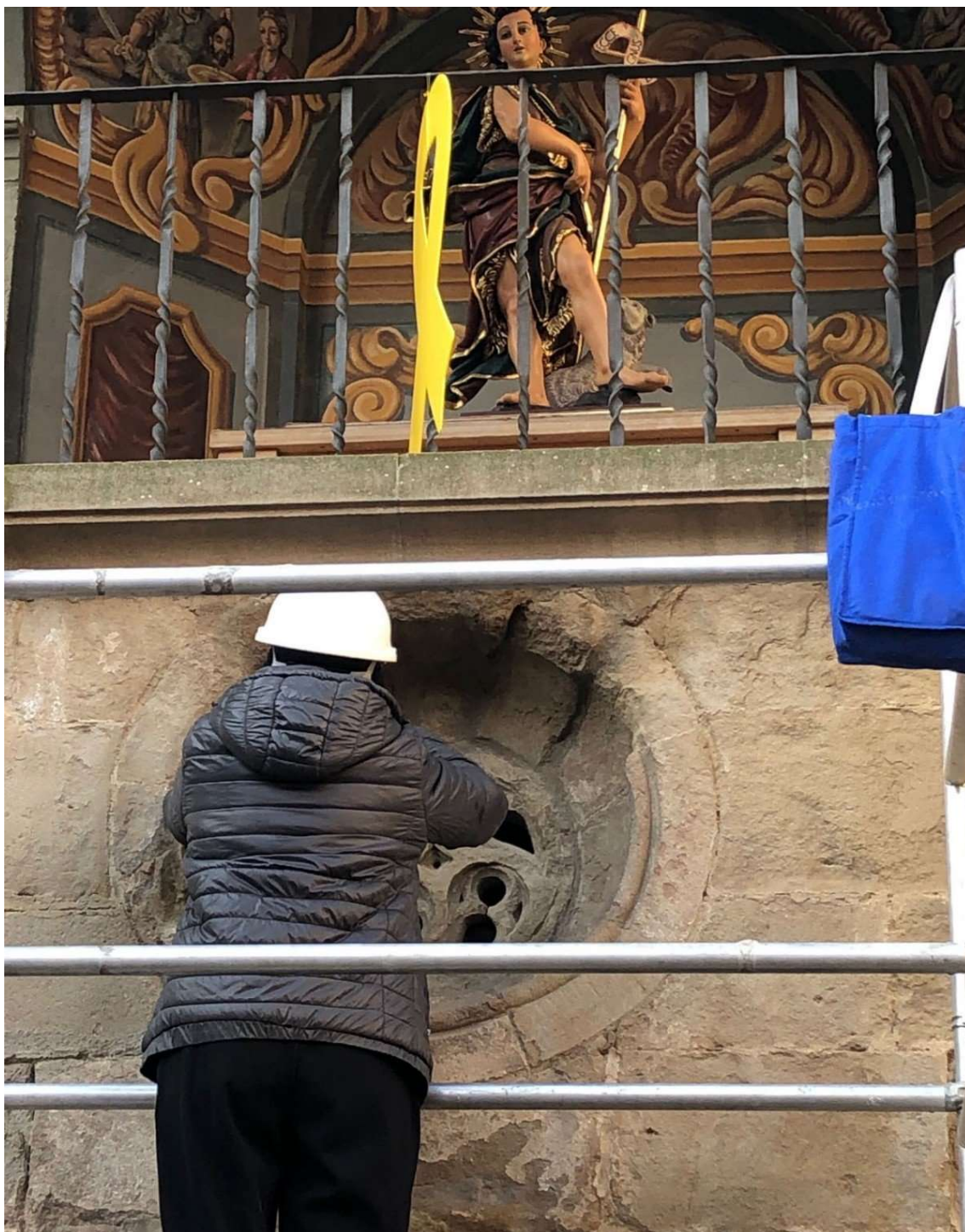


Restaurant l'escut de la façana de l'ajuntament

Aquesta setmana finalitza la intervenció de neteja, restauració i consolidació de diversos elements petris del nucli antic solsoní que es trobaven força deteriorats, entre els quals hi ha els escuts de les façanes de l'ajuntament i Ca l'Oller i l'òcul de la font de la plaça de Sant Joan, datats tots d'entre els segles XIV i XVI.

Des del desembre i fins a mitjan mes de gener, Ramon Solé i Urgelés i Rosaura Janó, dos restauradors de béns mobles especialitzats en pedra, han treballat en les gàrgoles de la font de la plaça de la Catedral, la font de Sant Isidre, els dos escuts de Ca l'Oller i el de la façana de l'ajuntament i l'òcul de la font de la plaça de Sant Joan. La intervenció, promoguda pels serveis tècnics municipals, ha tingut un cost de 6.344 euros, que ha estat finançat a parts iguals per l'Oficina de Suport a la Iniciativa Cultural (OSIC) del Departament de Cultura de la Generalitat de Catalunya i l'Ajuntament.

# Nació Solsona



Als elements de les fonts, que presentaven una acumulació important de líquens i brutícia, s'hi ha aplicat un líquid biocida abans de netejar-los i consolidar-los. Amb la intervenció que es completa aquests dies se'n frenarà el procés de deteriorament, que es trobava molt avançat, especialment en tractar-se de pedra arenosa.



# Nació Solsona



Els escuts de Ca l'Oller, situats als carrers de Sant Miquel i Sant Llorenç, daten del segle XVI; el de la casa gran, que correspon a la nissaga Puigdepons, és del segle XV i l'òcul de Sant Joan és gòtic, d'un segle abans. La resta d'elements en els quals s'ha treballat són reproduccions realitzades la segona meitat del segle XX per l'escultor Manel Casserras – els originals es troben dins la col·lecció etnogràfica del Solsonès, dipositada al Museu Diocesà i Comarcal de Solsona–, que també es trobaven en força mal estat.

